



GENIUS LOCI TRAVEL
Walking and Cycling Holidays

Individuelle Wanderreise

Amalfiküste & Golf von Neapel mit Pompeji, Vesuv & Capri

*Amalfi, Atrani & Ravello, Neapel, Pompeji & Vesuv, Capri,
Agerola & 'Sentiero degli Dei', Positano*



REISEBESCHREIBUNG 2019

© Genius Loci Travel, 2019. Alle Rechte vorbehalten.



booking@genius-loci.it | www.genius-loci.it

GENIUS LOCI TRAVEL - The Real Spirit Of Italy



KURZBESCHREIBUNG

Der Golf von Neapel ist mit seiner Naturschönheit, seiner facettenreichen Landschaft, seiner spannenden Geschichte und seinen kulturellen Schätzen eine der weltweit eindrucksvollsten Gegenden. Am Horizont über dem tiefblauen Mittelmeer erhebt sich zudem der weltberühmte Vulkan Vesuv. An seinem Fuße liegt die pulsierende Stadt Neapel und die traumhaft schöne Sorrento Halbinsel mit der Amalfiküste im Süden. Es gibt hier also genügend Inspiration zum Wandern und Entdecken!

Diese Wanderreise vereint die Kultur- und Naturhighlights im Golf von Neapel! Sie besuchen das im Schatten des Vesuv gelegene antike Pompeji und tauchen ein in das römische Leben vor 2000 Jahren. Vertiefen Sie dieses Erlebnis mit einem Besuch im benachbarten Herculaneum und Stabia sowie einem Rundgang durch das unterirdische römische Neapel. Vervollständigt wird dieser Abschnitt Ihrer Reise durch eine Rundwanderung auf dem Vesuv selbst, bei dem Sie einen Blick in den Hauptkrater werfen sowie eine einzigartige Aussicht auf den gesamten Golf von Neapel mit Sorrent, Capri, Ischia und Neapel genießen können.

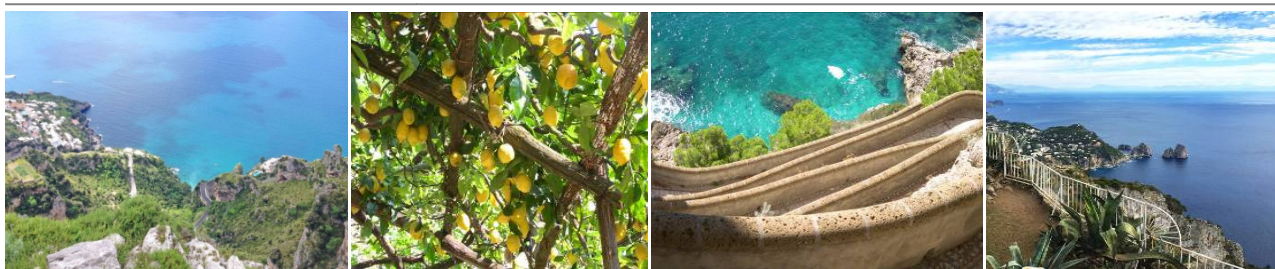
Der besondere Zauber des Golf von Neapel ist besonders auch auf seinen Inseln zu spüren, allen voran auf der Insel Capri, auf der Sie eine erlebnisreiche Rundwanderung durch Natur und Kultur unternehmen werden. Entlang der hochaufragenden Klippen wandern Sie zu der im Meer gelegenen Felsengruppe 'Fraglioni', dem Sinnbild für Capri schlechthin! Die Route führt Sie ebenso zu den historischen Prachtwillen der römischen Kaiser und von dort ins Herz des modernen Capri mit seinem einmaligen ‚Dolce Vita‘ – Lifestyle. Sie reisen dann weiter an die Amalfiküste, der wohl schönste Küstenabschnitt Italiens. Hier können Sie ein reiches Netz aus Wanderwegen erkunden und auf Ihren Wanderungen die wahre Amalfiküste entdecken.

Die Landschaft der Amalfiküste ist geprägt durch ihre Vielfalt und das ständig wechselnde Panorama. Die Küstenpfade bestechen durch ihren typisch mediterranen Charakter und der immensen Artenvielfalt aus duftenden Wildkräutern wie Thymian und Rosmarin, Myrtesträuchern und Mastix-Bäumen. Landeinwärts wird es zuweilen richtig alpin, mit grünen Bergwiesen und nackten Felsformationen. Zwischen Küste und Gebirge entdecken Sie dann eine unvergleichliche Szenerie aus mosaikhaften Anbauterrassen mit malerischen Zitronenhainen und Weinreben über dem kristallklaren Meer. Auch hier wandern Sie auf kulturhistorischen Spuren, denn winzige Kapellen, Burgruinen, antike Mühlen, Adelspaläste und alte Bauernhäuser kreuzen ihren Weg.

Das Programm der von uns ausgewählten Wanderrouten führt Sie auf den definitiv berühmtesten Wanderweg der Amalfiküste, den "Sentiero degli Dei" ("Weg der Götter") sowie auf die über tausend Jahre alte "Via Maestra dei Villaggi", die „Hauptstraße“ der mittelalterlichen Seerepublik Amalfi. Sie wandern jedoch auch auf noch unbekanntem Pfaden und erkunden somit ganz ungestört die versteckten Ecken dieser Gegend. Ob an der Küste oder auf den Berghöhen - auf jeder Ihrer Wanderungen treffen Sie auf kleine Dörfer, Weinberge, Olivenhaine, mediterrane Sträucher, Kastaniemälder und Felsgestein.

Auch ein Besuch im historischen Amalfi, dem ursprünglichen Atrani, dem kulturellen Ravello und dem mondänen Positano darf bei einem Urlaub an der Amalfiküste nicht fehlen. Diese erkunden Sie selbstverständlich zu Fuß auf gut erhaltenen Wanderwegen und gepflasterten Gassen, die Sie durch die idyllische Landschaft von einem Ort zum anderen führen. Ein erfrischender Aperitif auf der Piazza darf dabei natürlich nicht fehlen! Auf dieser Wanderreise werden Sie herausfinden, warum die Amalfiküste so berühmt ist und eintauchen in den einzigartigen Naturzauber dieser Region Italiens.

Bitte beachten Sie: Dies ist eine leichte bis mittelschwere Tour, die für Personen geeignet ist, die schon etwas Wandererfahrung haben und die über eine allgemein gute Kondition verfügen. Die meisten Wanderwege sind gut erhalten und teilweise markiert, bei anderen sollten Sie die beigefügten Reisebeschreibungen & Karten zur Hilfe nehmen. Durchschnittliche Gehzeit: ca. 4-5 Std. pro Tag.



booking@genius-loci.it | www.genius-loci.it

GENIUS LOCI TRAVEL - The Real Spirit Of Italy



REISEVERLAUF

Tag 1 – Individuelle Anreise

Ankunft in Neapel (Flughafen oder Hauptbahnhof). Sie werden von einem Taxitransfer (auf Anfrage) abgeholt und zu Ihrem Hotel gebracht. Je nach Ankunftszeit können Sie bereits einen Rundgang durch das Stadtzentrum machen.

Hotel * - Neapel**

Tag 2 – Rundwanderung auf der Insel Capri

Heute fahren Sie mit dem Boot zur berühmten Insel Capri, auf der sich bereits die römischen Kaiser gerne als Touristen aufgehalten haben und die seither nichts von ihrem Ruhm eingespart hat. Sie werden die Orte kennenlernen, die über Jahrhunderte hinweg den internationalen Jetset nach Capri gelockt haben. Dabei werden Sie nicht nur die touristischen Highlights erleben, sondern auch einen wunderschönen Rundgang entlang der noch ursprünglichen Südküste machen. Zunächst gehen Sie zur Piazzetta und dann durch die entzückenden Gässchen Capris, wo der vergangene, maurische Einfluss noch eindeutig zu spüren ist. Anschließend gehen Sie hinauf zu den Ruinen der Villa Iovis, einer der eindrucksvollsten, römischen Villen der Insel. Hier erwartet Sie eine atemberaubende Aussicht! Auf dem Weg nach oben erreichen Sie dann die wundervolle Villa Lysis, einen echten Geheimtipp unter den Sehenswürdigkeiten Capris! Auf dem Weg hinunter durch die unberührte Landschaft der Südküste der Insel kommen Sie am Arco Naturale, einem natürlichen Felsbogen, sowie an mehreren Grotten vorbei. Der Weg führt Sie schließlich zu den berühmten Faraglioni, drei kleinen, unbewohnten Inseln vor der Südküste der Insel. Durch die Gärten des Augustus und die eindrucksvolle Via Krupp, dem wahrscheinlich schönsten Fußweg der Welt, gehen Sie hinab zur entzückenden Marina Piccola, von wo aus Sie mit dem örtlichen Bus zurück zu Ihrem Hotel fahren können. Der Rundgang kann je nach Lust und Laune beliebig variiert werden.

Hotel * - Neapel**

Entfernung: 10 km - Gehzeit: 5 Std. - Höhenunterschied: +/- 500 m (kürzere Varianten möglich)

Tag 3 – Neapel & Umgebung

Heute haben Sie die Qual der Wahl: Sie können eine Entdeckungstour im faszinierenden Neapel machen, zur winzigen Insel Procida hinüberfahren oder die römische Stadt Herculaneum besuchen. Mit dem lokalen Zug erreichen Sie den Ort, dessen einstiger Reichtum hier noch an den verbliebenen prächtigen Villen zu sehen ist. Bei einem Rundgang in Neapel erkunden Sie die interessantesten Sehenswürdigkeiten, wie den Königspalast, das königliche Theater, die wunderschöne „Galleria“ und die mittelalterlichen Schlösser. Oder schlendern Sie einfach durch die pulsierenden (ungefährlichen!) Stadtviertel, wo Sie auch heute noch antike und mittelalterliche Bauten finden können. Auf Ihrem Weg kommen Sie auch durch ruhige Parkanlagen und gehen an der Meerespromenade entlang mit Blick auf den Golf von Neapel, ein entspannender Kontrast zum lauten Trubel auf Neapels Straßen. In der Stadt befinden sich zudem mehrere Zugänge zum unterirdischen Neapel. In der Ausstellung des weltberühmten archäologischen Museums können Sie auch Artefakte aus dem alten Pompeji und Herculaneum bestaunen. Neapel wird Sie begeistern!

Hotel * - Neapel**

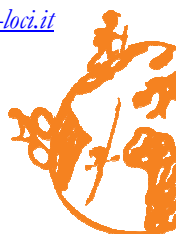
Tag 4 – Das antike Pompeji

Heute fahren Sie mit dem Zug zur weltbekannten archäologischen Ausgrabungsstätte von Pompeji. Bei einem Rundgang auf den ursprünglichen, antiken Straßen erhalten Sie einen faszinierenden Einblick in das vergangene Leben der römischen Stadt. Sie bestaunen die noch gut erhaltenen Fresken, die prachtvollen Villen mit ihren Innenhöfen und kunstvollen Mosaiken, die einst den reichsten und einflussreichsten Bürgern der Stadt gehörten. Besichtigen Sie auf jeden Fall das Amphitheater und die „Villa dei Misteri“ mit ihren meisterlichen Dionysus-Mosaiken, das römische Forum und die Basilika, die Tempel, öffentlichen Bäder und das winzige Odeon, wo einst



booking@genius-loci.it | www.genius-loci.it

GENIUS LOCI TRAVEL - The Real Spirit Of Italy



Konzerte stattfanden. Wir empfehlen ebenso die Rundwanderung auf dem Vulkan Vesuv, dessen fataler Ausbruch 79 v. Chr. die lebhafteste Stadt Pompeji zerstörte. Unsere Wanderroute (normalerweise nicht öffentlich zugänglich) geht über den Standardbesuch auf dem Vesuv hinaus und führt Sie in eine komplett andere Welt! Schauen Sie sich auch das weniger bekannte, „neue“ Pompei mit seinem wundervollen Heiligtum an, ein lohnenswerter Abstecher. Machen Sie hier einen kleinen Rundgang und genießen Sie einen leckeren Aperitif am Ende dieses eindrucksvollen Tages. Dann fahren Sie mit dem Privattransfer auf die Hochebene von Agerola, direkt über der traumhaften Amalfiküste.

Agriturismo/Hotel * - Agerola**

Tag 5 – Auf der ‚Via Maestra dei Villaggi‘ nach Amalfi

Von Bomerano wandern Sie in das grüne Praia-Tal, eine wunderschöne Landschaft mit steilen Berghängen und terrassenartigen Weinbergen. Entlang gut ausgebauter Wanderwege erreichen Sie die Grotte St. Barbara, in der man noch mittelalterliche Fresken findet. Danach kommen Sie an der Kapelle St. Alfonso vorbei und erreichen den kleinen Ort Furore. Der Weg führt hinunter zum spektakulären Fjord mit seinen hoch aufragenden Kalksteinfelsen. Dann geht's nach San Lazzaro, wo Sie bei einem Kaffee oder Glas Wein wunderschöne Aussichten auf die Amalfiküste können. Von hieraus gehen Sie weiter hinunter, nun auf einem der ältesten Wege der Seerepublik Amalfi, der ‚Via Maestra dei Villaggi‘, ein alter gepflasterter Maultierpfad aus dem 9. Jh. Sie kommen an dem Örtchen Tovere und dem imposanten Kloster Santa Rosa vorbei und erreichen dann das Örtchen Vettica Minore. Von hier aus können Sie entweder durch die mittelalterlichen Dörfer Lone und Pastena weiter nach Amalfi wandern. Die winzigen Gassen führen Sie schliesslich zum zentralen Platz von Amalfi, der Piazza Duomo. Evtl. Besuch des Papiermuseums oder Schwimmen am Strand, bevor es dann mit dem lokalen Bus zurück nach Agerola geht.

Agriturismo/Hotel * - Agerola**

Entfernung: 10,5 km – Gehzeit: 4 Std. – Höhenunterschied: + 250 m / - 800 m

Optional: Extratag

Die heutige Wanderung bringt Sie den höchsten Gipfeln der Amalfiküste Schritt für Schritt näher und Sie genießen vielleicht sogar noch bessere Aussichten als vom Götterweg. Der erste Teil der Wanderung führt gemächlich durch den hübschen Ort Bomerano und dann geht's bergauf durch Weingärten und Kastanienwälder. Nach einem ca. 1-stündigen Aufstieg kommen Sie an den Gebirgskamm des Berges Monte Tre Calli, von wo aus Sie atemberaubende Ausblicke haben. Sie wandern entlang des Gebirgskamms bis zu einer Felsformation, die die Form eines Pilzes hat. Von dort aus haben Sie zwei Möglichkeiten: Sie können den Aufstieg zum Monte Sant'Angelo fortführen oder Sie machen ein gemütliches Picknick. Danach beginnen Sie den Abstieg bis zu einem kleinen Altar - Madonna del Silenzio - , von wo aus man einen wunderschönen Blick auf Positano hat. Nun geht es entlang einer leicht begehbaren Straße zurück zu Ihrer Unterkunft.

Agriturismo/Hotel * - Agerola**

Entfernung: 8 km – Gehzeit: 4,5 Std. – Höhenunterschied: +/- 550 m (längere Varianten möglich)

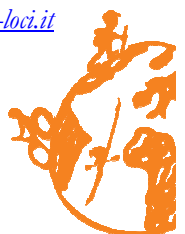
Tag 6 – Auf dem Weg der Götter nach Positano

Von Ihrer Unterkunft wandern Sie zum Startpunkt der berühmtesten Wanderwege der Amalfiküste, dem ‚Sentiero degli Dei‘. Nach dem ersten Wegabschnitt vorbei an Anbauterrassen mit Weinreben und alten Ruinen erreichen Sie den Colle Serra, wo sich das Panorama hin zum anderen Ende der Halbinsel öffnet – vom alten Kloster San Domenico hoch oben auf einem Felsen über der Küste gelegen (evtl. Abstecher auf einem alten Pilgerpfad) bis zur Insel Capri! Auf einem mehr oder weniger ebenen Pfad geht es dann weiter durch die spektakuläre Landschaft aus bizarren Felsformationen und reicher Vegetation, stets begleitet von einer einmaligen Aussicht. Hier macht der Götterweg seinem Namen wirklich alle Ehre! Schliesslich erreichen Sie den kleinen Ort Nocelle. Sie passieren ein weiteres spektakuläres Tal bis nach Montepertuso, von wo aus Sie hinunter nach Positano wandern (wunderschöne Fotostellen inklusive!). Positano selbst gilt als einer der schönsten Orte Italiens und als echtes Juwel der Amalfiküste.



booking@genius-loci.it | www.genius-loci.it

GENIUS LOCI TRAVEL - The Real Spirit Of Italy



Nach einem kleinen Rundgang durch die schmalen Gassen können Sie sich bei einem Kaltgetränk oder beim Schwimmen am breiten Strand entspannen, bevor Sie dann mit der Fähre nach Amalfi fahren. Hier checken Sie in Ihr Hotel im Zentrum ein, in unmittelbarer Laufnähe zum Strand.

Hotel */**** - Amalfi**

Entfernung: 10 km – Gebzeit: 4 Std. – Höhenunterschied: + 200 m/- 800 m

Tag 7 – Mittelalterliche Dörfer an der Amalfiküste & Valle dei Mulini

Heute können Sie entweder mit dem Bus oder zu Fuß den Ort Ravello, ein weiteres Highlight der Amalfiküste, erreichen. Wir empfehlen, das erste Stück zu Fuß zum hübschen, kleinen Städtchen Atrani zu gehen mit tollen Blicken auf das Zentrum. Atrani ist mit seinen kleinen verwinkelten Gässchen und der ruhigen Piazza wahrscheinlich die besterhaltendste Stadt der Amalfiküste. Von hieraus geht es durch das Tal ‚Valle del Dragone‘ hinauf nach Ravello. Der französische Romanautor André Gide beschrieb die Stadt einst als „näher zum Himmel als zum Meer“ und tatsächlich müssen Sie einige Stufen hinaufsteigen. Ravello ist immer noch einer der exklusivsten Orte der Amalfiküste. Sie können in Ruhe durch das Städtchen schlendern bevor Sie wieder hinunter an die Küste gehen. Auf dem Rückweg kommen Sie an der atemberaubend gelegenen Villa Cimbrone, einer prächtigen Villa und Gartenanlage aus dem 19. Jh. mit spektakulären Blicken auf den Golf von Salerno, und dem kleinen Ort Pontone vorbei. Hier besteht die Möglichkeit zum hochgelegenen Torre dello Ziro, einem mittelalterlichen Wachturm zwischen Amalfi und Atrani, zu wandern. Vom reizvollen Dorf Pontone gehen Sie weiter in das Valle dei Mulini, das Mühlental mit den Ruinen der ältesten Papiermühlen Europas aus dem 11. Jh. Der bequeme Pfad läuft entlang des Flusses durch eine sattgrüne, beinahe für die Amalfiküste untypische Landschaft. Man kann hier, entlang spektakulär hochragender Steilhänge, noch weiter in das Tal hinein wandern. Mehrere kleinere, idyllische Wasserfälle vervollständigen die märchenhafte Szenerie. Es geht dann wieder zurück nach Amalfi. Der Pfad führt talabwärts, vorbei an einigen imposanten Ruinen der ersten Papiermühlen Amalfis, die der Landschaft eine mysteriöse Note verleihen. Auf dem letzten Wegabschnitt verändert sich die Landschaft und man läuft durch Zitronenhaine und die ortstypische Macchia bis nach Amalfi. In Amalfi können Sie dann das Papiermuseum besuchen, ein wenig durch den Ort schlendern oder am Strand relaxen, bevor Sie ins Hotel zurückkehren.

Hotel */**** - Amalfi**

Entfernung: 13 km – Gebzeit: 4,5 Std. – Höhenunterschied: + 450 m/ - 800 m (kürzere & längere Varianten möglich)

Tag 8 – Individuelle Abreise

Tourende. Rückfahrt nach Neapel/Salerno mit dem Taxi, Fähre oder Bus. Auf Anfrage kann eine Verlängerung der Reise gebucht werden.

TOUR DETAILS

UNTERKUNFT & VERPFLEGUNG

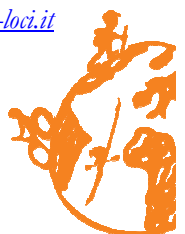
Sie sind in hübschen, familiengeführten Hotels (normalerweise 3-Sterne; 4-Sterne, 5-Sterne auf Nachfrage) untergebracht. Alle Zimmer verfügen über eigenes Bad/WC.

Alle Unterkünfte sind auf B&B-Basis, d.h. nur das Frühstück ist möglich und Reisepreis enthalten. Nur in Ihrer Unterkunft in Agerola können Sie auf Anfrage auch zu Abend essen. Bei nicht inbegriffenem Abendessen, haben Sie jedoch eine große Auswahl an Restaurants in der Gegend. Sie können auch in Ihrer Unterkunft nach einigen guten Tipps fragen.



booking@genius-loci.it | www.genius-loci.it

GENIUS LOCI TRAVEL - The Real Spirit Of Italy



Lunchpakete sind nicht im Preis enthalten, aber Sie können diese in Ihrer Unterkunft auf Anfrage bestellen. In einigen Dörfern gibt es kleine Lebensmittelläden und zuweilen auch unterwegs Restaurants zum Einkehren.

Nacht 1 & 2 & 3: Die ersten drei Nächte verbringen Sie in einem schönen Hotel im Herzen von Neapel in Laufnähe zum Hafen und den wichtigsten Sehenswürdigkeiten.

Nacht 4 & 5: Diese beiden Nächte verbringen Sie entweder in einem idyllischen Agriturismo oder einem familiengeführten Hotel im kleinen Ort Agerola.

Nacht 6 & 7: Die letzten beiden Nächte verbringen Sie in Amalfi, der historischen Hauptstadt der Amalfiküste. Sie übernachten entweder in einem komfortablen 3-Sterne-Hotel oder einem reizvollen, familiengeführten Hotel direkt am (Privat)strand. Alle Hotels sind in Strandnähe bzw. Zentrumsnähe gelegen.

LEISTUNGEN

- 3 Übernachtungen in Hotel in Neapel *** - ÜF
- 2 Übernachtungen Agriturismo/Hotel in Agerola - ÜF
- 2 Übernachtungen in Hotel in Amalfi ***/**** - ÜF
- Alle Unterkünfte auf B&B-Basis
- Ausführliches Routenbuch mit Wegbeschreibungen und touristischen Informationen
- Wanderkarten mit Maßstab 1:25.000 (oder mehr)
- GPS-Tracks für jede Wanderung
- 24h Telefonische Service-Hotline für die Dauer der Reise
- Gepäcktransfer von Hotel zu Hotel
- Private Transfers wie angegeben

NICHT IM PREIS ENTHALTEN

- Ortstaxe
- Visa & Reiseversicherung
- Getränke und Speisen, die nicht im Programm aufgeführt sind
- Wahlweise Zusatzbuchungen von Touren oder Aktivitäten
- Trinkgelder
- Ausgaben persönlicher Natur

Anmerkung: *Zwei Abendessen in Agerola auf Anfrage möglich (Zuschlag € 30).*

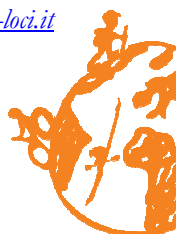
ANKUNFT & ABREISE

Ankunft: Die Tour beginnt in Neapel. Hier gibt es einen internationalen Flughafen sowie regelmäßige Zugverbindungen nach Rom. Auf Anfrage kann ein Abholservice vom Flughafen bzw. Hauptbahnhof Neapel gebucht werden.



booking@genius-loci.it | www.genius-loci.it

GENIUS LOCI TRAVEL - The Real Spirit Of Italy



Abreise: Die Tour endet in Amalfi. Von Amalfi gibt es regelmäßige Busverbindungen nach Sorrent oder Salerno, von wo aus Sie dann zu Ihrem nächsten Zielort (Zug nach Neapel oder Rom) weiterreisen. Mehrere Taxidienste buchbar.

ANFORDERUNGSPROFIL

Leicht bis mittel (2-3): Die meisten Wanderungen sind leicht, obwohl sie teilweise bergauf gehen und einige Wege uneben sind. An manchen Tagen sind Verlängerungen oder Abkürzungen möglich.

Fitness: Es ist nicht nötig, dass die Teilnehmer auf höchstem Niveau durchtrainiert sind, aber sie sollten in der Lage sein bis zu 5 Stunden pro Tag auch bei hoher Sonneneinstrahlung oder auf staubigen und steinigen Wegen zu wandern.

WANDERWEGE & WEGMARKIERUNGEN

Wanderwege: Die meisten Wege sind recht gut erhalten, jedoch können einige während der Saison zugewachsen sei, vor allem die weniger genutzten Wanderpfade. Wir stehen in ständigem Kontakt mit den örtlichen Behörden, um die Wege sauber zu halten – ein Feedback Ihrerseits bezüglich des Zustands der Wanderwege wäre uns eine große Hilfe!

Wegmarkierungen: Nur ein kleiner Teil der Tour ist markiert (teilweise von uns); es ist auf jeden Fall überall notwendig den Routenbeschreibungen zu folgen, die Sie zusammen mit den Karten erhalten. Mit diesem Material ist es immer möglich die Wege zu finden.

REISEVARIANTEN

ZUSÄTZLICHE ÜBERNACHTUNGEN

Es ist möglich, in allen Unterkünften der Tour zusätzliche Übernachtungen zu buchen. Beschreibungen für Extrawanderungen sowie für mögliche Besichtigungstouren werden zur Verfügung gestellt.

Am Anfang oder Ende der Tour besteht außerdem die Möglichkeit, Neapel und/oder Pompei zu besuchen, oder einige Tage am Strand zu verbringen. Die Tour kann problemlos mit weiteren Zusatznächten in Positano, Sorrent, Neapel oder auf Capri verlängert werden. Es stehen einige gute Unterkünfte zur Auswahl. Infos und Preise auf Nachfrage.



© Genius Loci Travel, 2019. Alle Rechte vorbehalten.



booking@genius-loci.it | www.genius-loci.it

GENIUS LOCI TRAVEL - The Real Spirit Of Italy

